

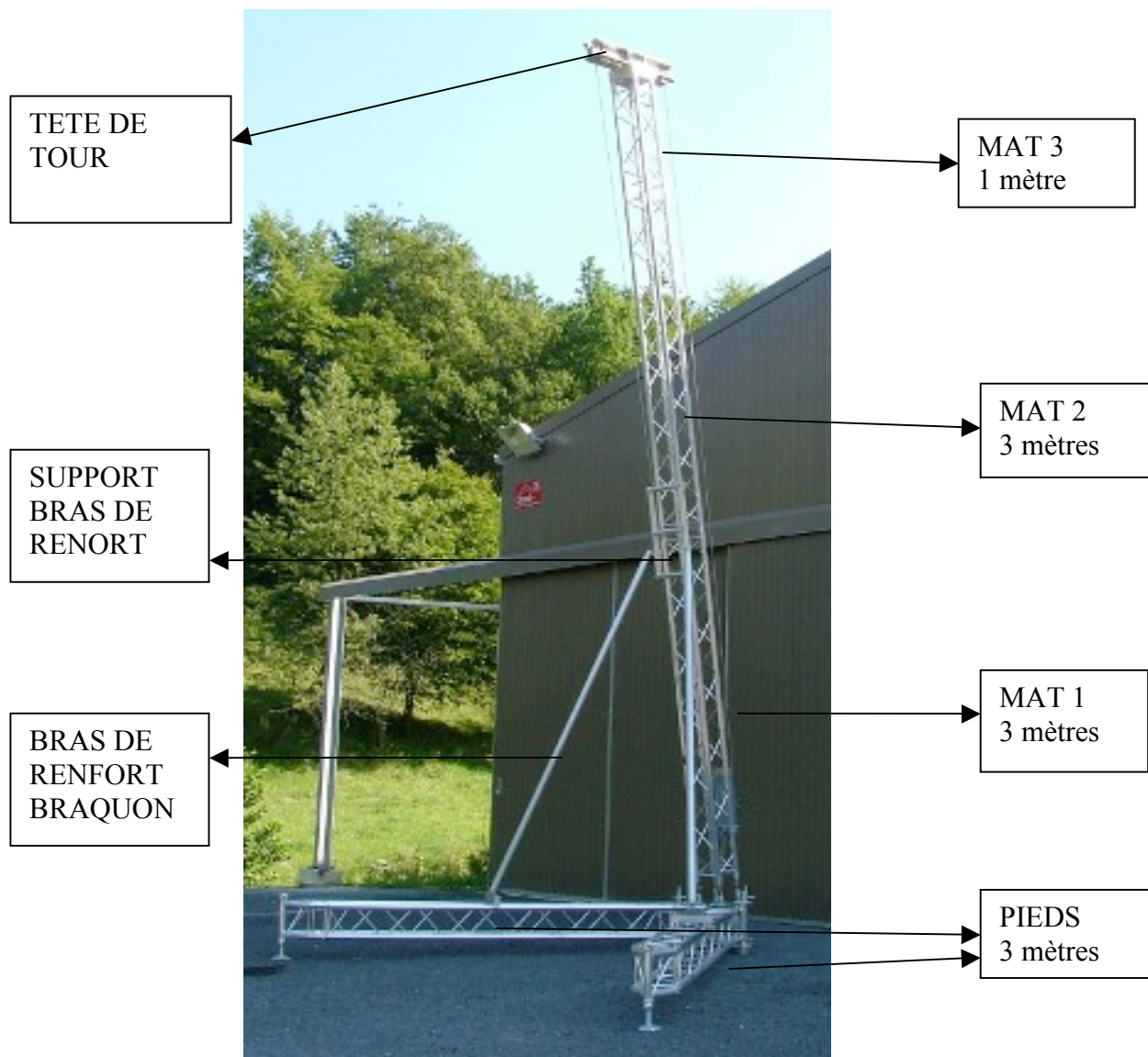


Sarl au capital de 15248.00 euros
NAF : 287 Q
SIRET : 43032626400016
NII : FR 81430326264

Rue du château
08460 LALOBBE

TOUR DE SON ST 770

HAUTEUR : 7m80
charge maxi : 500 KG



Embase de tour



Pied de tour



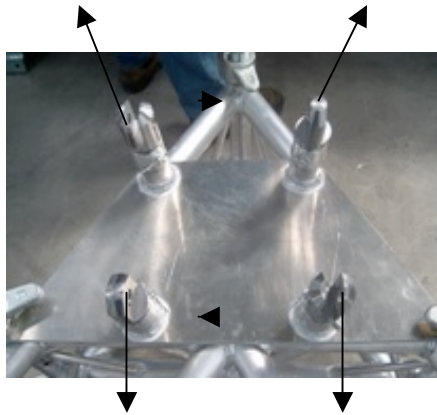
Assembler les pieds sur l'embase et régler l'ensemble de niveau avec Les vérins de stabilisation (5 au total)

Assembler les mâts 1/2/3 et la tête de tour en position horizontale
Fixer le support des bras de renfort à l'intersection des mâts 1 et 2 (les chapes des braquons doivent être positionnées vers le bas sur le mât 1)
Après la mise en place, bloquer les écrous frein et les écrous à oreille



Mètre en place la platine du treuil manuel sur le mât 1, bloquer les 4 colliers de fixation.
Dérouler le câble et passer celui-ci sur les 2 poulies de la tête de tour et placer les 2 boulons de maintien du câble tangent à la poulie
Placer l'ensemble du mât sur les chapes **B** d'articulation de l'embase à l'aide des 2 axes de rotation

Chapes **A** de verrouillage position verticale du mât



Position des chapes **B** d'articulation



Mât assemblé sur l'embase

Procéder au relevage du mât et verrouiller celui-ci sur les chapes **A** avec les axes et les goupilles de sécurité



Fixer les supports inférieurs des bras de renforts (braquons) sur les pieds de la tour, serrer les écrous des colliers

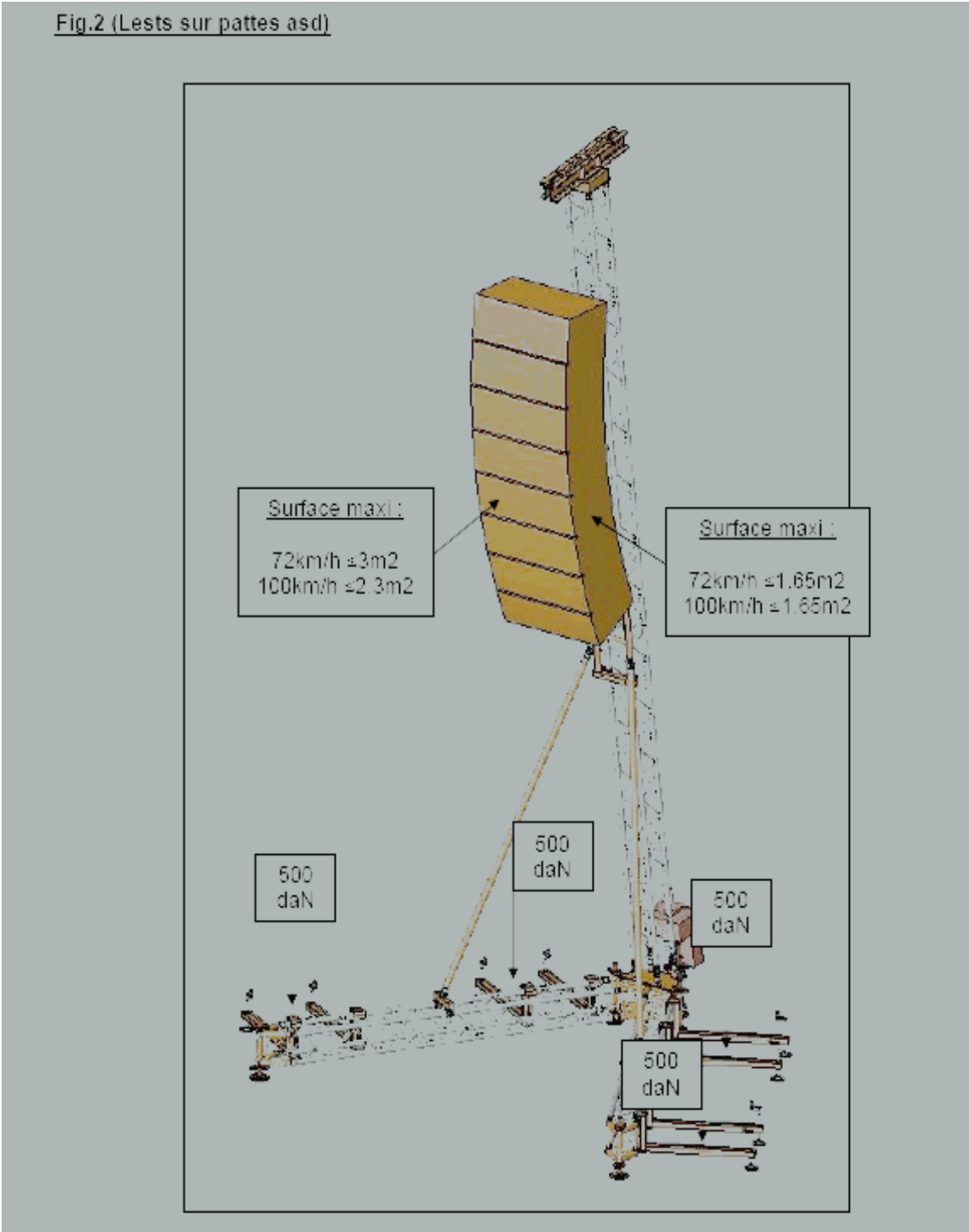
La tour est en position de travail.



ROUTE DE LA NEUVILLE 08460 LALOBBE
TEL 03 24 59 41 91 FAX 03 24 59 01 97 www.alusd.com

CONFIGURATION DU LEST AVEC SUPPORTS REF SUPL78

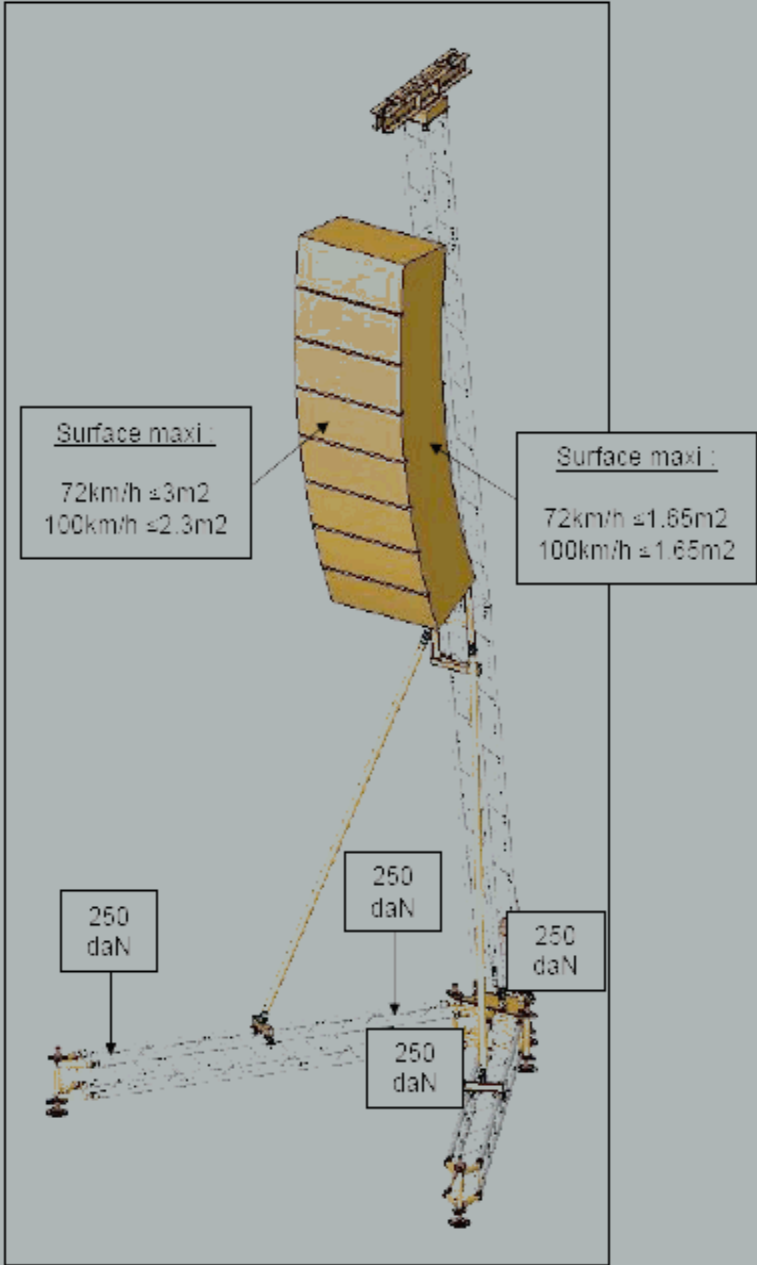
Fig.2 (Lests sur pattes asd)



ROUTE DE LA NEUVILLE 08460 LALOBBE
TEL 03 24 59 41 91 FAX 03 24 59 01 97 www.alusd.com

COFIGURATION AVEC LEST POSITIONNE SUR LES PIEDS DE TOUR

Fig.3 (Lests posés directement sur la structure inférieure) :



ROUTE DE LA NEUVILLE 08460 LALOBBE
TEL 03 24 59 41 91 FAX 03 24 59 01 97 www.alusd.com