

Ascender 32 - Artikelnr. ASC3204

Der leistungsstarke Multi-Screen Seamless Switcher basiert auf **Analog Ways** neuer LiveCore™-Plattform und bietet modernstes Processing, Soft Edge und 4K-Unterstützung für erstklassige Präsentationen



EINGÄNGE



AUSGÄNGE



FUNKTIONEN



Ascender 32 auf einen Blick

- ▶ Neue LiveCore™ Plattform
- ▶ 12 seamless Eingänge und 42 Eingangsanschlüsse
- ▶ Unabhängige Preview/Mosaic/Monitoring Ausgabe
- ▶ Komplette Live-Preview aller Quellen (Preview/Mosaic/Monitoring)
- ▶ Anpassung der Monitoring-Layouts (bis zu 8 Layouts speicherbar)
- ▶ 4 True Seamless skalierte Layer + 1 nativer Background Layer
- ▶ Advanced Layer Management
- ▶ Ausgänge in 90°-Schritten drehbar
- ▶ Erstklassige visuelle Effekte
- ▶ Kommunikative Struktur
- ▶ Robustes und stabiles Design
- ▶ Benutzerfreundliches und intuitives, grafisches Interface
- ▶ Fernbedienungsfunktionen
- ▶ Erweiterbare Modularität

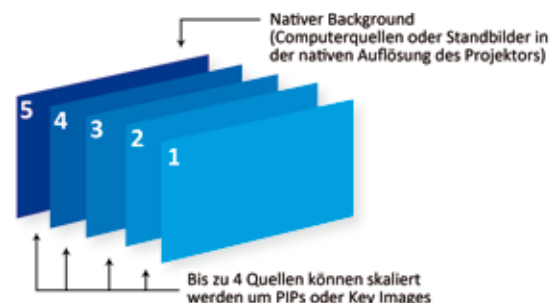
Option

- ▶ OPT-SPS: Wechselbares Netzteil
- ▶ OPT-LINK: Austausch LiveCore™ Link-Kabel (extra)
- ▶ OPT-KIT3xLINK: Set von 3 LiveCore™ Link-Kabeln
- ▶ OPT-4K-ASC3204 : 4K-Upgrade für den **Ascender 32** (4K@30Hz 4:4:4/@60Hz 4:2:0/@60Hz 4:4:4)
- ▶ SPU001: Secure Power Unit
- ▶ UP-ASC3204: Upgrade von **Ascender 32** auf **Ascender 48** ⁽¹⁾
- ▶ 500132: Garantieverlängerung um 2 Jahre (5 Jahre insgesamt)

Zur Steuerung des Ascender 32

- ▶ Webbasierte Software zur Fernsteuerung (Web RCS)
- ▶ VRC300: Vertige™
- ▶ SB-80: Shot Box
- ▶ Crestron Module: Serie2 & Serie3*
- ▶ AMX Module*

*Verfügbar auf www.analogway.com



Bis zu 4 unabhängige, True Seamless skalierte Layer sind für jeden Ausgang verfügbar; dabei ist es möglich, die Zeit und den Übergang der einzelnen Layer individuell zu steuern.

⁽¹⁾Die 4K-Auflösungen sind nicht im Hardware-Upgrade inbegriffen.



Produktmerkmale

► 12 seamless Eingänge und 42 Eingangsanschlüsse

- 6 x HDMI
- 9 x DVI-I (inklusive 3 DVI Dual Link)
- 3 x DisplayPort (4-Bahnen)
- 12 x 3G/HD/SD-SDI
- 12 x Universal Analog (6x HD15 & 6xDVI-A)

► 4 Ausgänge mit 5 Ausgangsanschlüssen

- Universal Analog (HD15 & DVI-A)
- DVI-I (DVI Dual Link verfügbar für Ausgang #1 und #3)
- 3G/HD/SD-SDI
- Optisches SFP Video-Modul

► Betriebsarten und Effekte

- Bis zu 4 absolut seamless skalierte Layer pro Ausgang
- Unabhängiger nativer Background
- 144 Presets
- 50 Frames, 50 Logos Speicher
- Frames und Logos: vollständige Größenanpassung möglich
- Echter A/B-Mix
- Ausgabemöglichkeit bis zu 2560x1600 und 4K
- 4 Display Ansichten: Full Preview, Live Mosaic, Monitoring und Recording
- Display Konfigurationen: Mixer, Hybrid, Hard Edge & Embedded Soft Edge
- Erweiterbare Modularität: 2 Ascender 32 können kombiniert werden, um Ein- und Ausgänge bis 24x8 zu verdoppeln
- Layer Rahmen: Edge/Smooth/Shadow/Smooth Edge (Rahmen: Farbe/Breite/Höhe einstellbar)
- Neue Toolbox für Layer: Übergänge, Effekte, Geschwindigkeit, Timing, Fader, Strobo, Mirror,...
- Zahlreiche Effekte: Cut, Crossfade, Slide, Wipe, Stretch, Circle, Depth, Flip, Flying Curve, Background Cut, Transparenz, Luma/Chroma Key, DSK
- Neue webbasierte Software zur Fernsteuerung für mehrere Benutzer: Web RCS
- Fernsteuerungs-Tools
- Fernsteuerungs-Funktionen

Web RCS

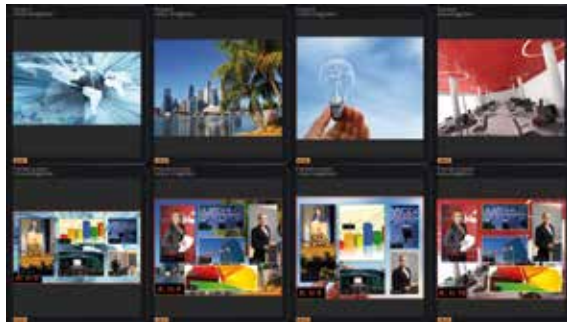


- Die webbasierte Software zur Fernsteuerung bietet ein benutzerfreundliches, grafisches Interface mit 3 unabhängigen Bereichen: Setup, Edit und Live. Der Assistenten-Modus hilft bei der einfachen und schrittweisen Konfiguration des Gerätes.
- Dynamische Standbilder der angeschlossenen Quellen sind im Interface verfügbar und das intuitive Steuerpult ermöglicht es den Benutzern sowohl ihre Shows komplett vorzubereiten als auch während der Events live zu steuern.
- Ein innovativer Sequenzmodus ermöglicht eine einfache Organisation der Presets durch Drag&Drop.

Zusätzlich zu den 4 Hauptausgängen bietet der **Ascender 32** einen unabhängigen Dual-Link-Ausgang für Monitoring. Dieser spezifische Ausgang bietet vielseitige Anzeigeoptionen, um eine sichere Überwachung und fehlerfreie Kontrolle der Show zu garantieren.

Alle Signale werden in Echtzeit angezeigt und können mittels der webbasierten Bediensoftware mit Bezeichnungen versehen werden. Zusätzliche Informationen zu jeder Quelle sind auch direkt auf den verschiedenen Livebildern verfügbar.

Full Preview



Live Mosaic



Abmessungen:

- T 21.41" x B 17.51" x H 6.97"
(„Rack Stützen“ nicht inkludiert)
- T 544 mm x B 444.8 mm x H 177 mm
(„Rack Stützen“ nicht inkludiert)

Gewicht:

- 19 kg
- 41.89 lbs

Stromversorgung:

100-240 VAC ; 4.8A ; 50/60Hz ; 285 W

Lieferumfang:

- 1 x Kaltgerätekabel
- 1 x Ethernet Crossoverkabel (zur Gerätesteuerung)
- 1 x MCO 10-polige Steckverbindung
- 1 x Webbasierte Bediensoftware (Web RCS) im Gerät gehostet
- 1 x Rack Montageset (Frontseite und Hinterseitenstütze)
- 1 x Bedienungsanleitung (PDF-Version)*
- 1 x Kurzanleitung*

Garantie:

3 Jahre Garantie auf Ersatzteile und Reparaturkosten, Rücksendung ins Werk.



* Alle Bedienungsanleitungen und Kurzanleitungen sind auch verfügbar unter www.analogway.com



Spezifikationsänderungen ohne vorherige Ankündigung vorbehalten

Alle technischen Angaben sind auf unserer Webseite verfügbar.