



# 115XT HiQ

LIGNE  
COAXIALE

## APPLICATIONS

L'enceinte L-ACOUSTICS® 115XT HiQ constitue la base d'un système de très haut-niveau optimisé par processeur numérique pour des applications de retour de scène ou de façade distribuée. S'appuyant sur une technologie coaxiale, le 115XT HiQ est une enceinte parfaitement polyvalente formatée et équipée pour la tournée ou l'installation fixe.

Le 115XT HiQ est une enceinte bi-amplifiée deux voies, comprenant l'assemblage concentrique d'un transducteur grave 15" et d'un moteur à compression 1.4" chargé par un guide d'onde à directivité constante de 50°. L'assemblage coaxial caractéristique du 115XT HiQ procure une stabilité tonale à tout niveau, une clarté et une précision exceptionnelles, ainsi qu'une excellente immunité à l'effet Larsen. Le résultat sonore est naturel, du niveau d'une écoute studio, idéalement adapté à la diffusion de proximité.

En retour de scène, le format ultra-compact et la hauteur réduite du 115XT HiQ dégagent l'angle de vision et réduisent l'encombrement au sol, autorisant ainsi des configurations de scène confinées. Grâce à ses deux angles d'utilisation, le 115XT HiQ peut être utilisé comme retour proche ou lointain. Associé au modèle sub-grave L-ACOUSTICS SBI 18, le 115XT HiQ devient un side-fill précis et puissant.

Le 115XT HiQ s'utilise également en configuration distribuée de moyen format, dans les théâtres, clubs, salles polyvalentes...

Les presets usines, disponibles pour les processeurs numériques approuvés optimisent chacune des configurations en proposant trois modes d'égalisation et de filtrage. Le preset FRONT est recommandé en façade, sans renfort de grave. Le preset FILL offre une réponse fréquentielle plate, pour une utilisation en renfort de voix ou en musique classique. Le preset MONITOR met en œuvre une égalisation spécifique pour un fonctionnement en champ semi-infini, au sol (retour) ou au plafond (installation fixe). Des presets de filtrage 3 voies (3W) sont disponibles pour l'utilisation du 115XT HiQ avec les modèles sub-graves L-ACOUSTICS.

Une embase de pied et deux points d'accrochage sont intégrés aux faces supérieure et inférieure du 115XT HiQ. Un étrier ajustable par pas de 10° et un accessoire de couplage pour deux enceintes sont disponibles en option.

## SYSTEME DE SONORISATION PROFESSIONNEL L-ACOUSTICS



- ▶ Enceinte bi-amplifiée deux voies (1.4" HF x 15" LF)
- ▶ Assemblage coaxial des composants avec guide d'onde médium-aigu
- ▶ Directivité conique de 50°
- ▶ Format ultra-compact bénéficiant de deux angles d'écoute pour une utilisation en retour proche ou lointain
- ▶ Adapté pour les applications façade de moyenne puissance
- ▶ Conçu pour la tournée et l'installation fixe
- ▶ Fabrication robuste, accrochage évolué
- ▶ Presets usine pour processeurs numériques agréés

## CARACTERISTIQUES

Les caractéristiques des produits L-ACOUSTICS sont issues de méthodes de mesures rigoureuses et impartiales qui permettent des simulations de performances réalistes.

Toutes les mesures sont réalisées en champ libre à 3 mètres puis normalisées à une distance de référence de 1 m, sauf indication contraire.

### Réponse en fréquence

Réponse en fréquence	65 - 18k Hz (± 3 dB)	Preset FRONT
Bande passante utile	50 - 20k Hz (- 10 dB)	

### Sensibilité<sup>1</sup>

Grave (2.83 Vrms @ 1m)	101 dB SPL	65 - 1k Hz
Aigu (2.83 Vrms @ 1m)	110 dB SPL	1 - 18 kHz

### Puissance admissible<sup>2</sup>

(Long terme)	Amplification		Impédance
	(Recommandée)	(Nominale)	
Grave 60 Vrms 450 Wrms 1800 Wcrête	900 W	8 ohms	
Aigu 32 Vrms 125 Wrms 500 Wcrête	500 W	8 ohms	

### Directivité (-6dB)<sup>3</sup>

Axisymétrique	50° (± 10°)
---------------	-------------

### Niveau SPL maximal<sup>4</sup>

Une enceinte	125 dB (cont)	131 dB (crête)	Preset FRONT
	126.5 dB (cont)	132.5 dB (crête)	Preset FILL
	129.5 dB (cont)	135.5 dB (crête)	Preset MONITOR

FRONT : contour grave de +3dB en champ libre

FILL : courbe plate pour une utilisation en champ libre

MONITOR : courbe plate pour une utilisation en champ semi-infini

### Composants

Grave 1 haut-parleur 15" traité contre l'humidité (charge bass-reflex, bobine mobile de 3")  
Aigu 1 moteur à compression 1.4" au néodymium chargé par un guide d'onde conique

<sup>1</sup> La sensibilité est le niveau SPL moyenné sur la bande spécifiée du composant

<sup>2</sup> Puissance admissible RMS long terme sur la bande spécifiée de chaque composant avec un bruit rose ayant un facteur de crête de 6 dB

<sup>3</sup> Directivité moyenne sur la bande 1-10 kHz

<sup>4</sup> Niveau SPL maximal du système en bruit rose obtenu à 1m en champ libre, incluant les paramètres de filtrage et d'égalisation du preset spécifié

L-ACOUSTICS® est une marque déposée.

### Ebénisterie

- Hauteur 365 mm 14.4 in
- Largeur 580 mm 22.8 in
- Profondeur 446 mm 17.6 in
- Inclinaison : 30° ou 60° par rapport à la verticale
- Poids (net) 28.5 kg 62.8 lbs
- Colisage : Poids 30 kg 66.1 lbs  
Dims 650 x 550 x 500 mm  
25.6 x 21.7 x 19.7 in
- Connexions : 2 embases Speakon 4 pts Neutrik
- Matériaux : multipli de bouleau de Finlande
- Finition : Marron-gris™
- Grille : acier perforé, peinture époxy noire, tissu noir "Airnet" très résistant, et acoustiquement neutre
- Levage : supports d'accrochage, poignées et embases pieds intégrées

### Équipement complémentaire

- Presets usine pour processeurs numériques approuvés
- Modèles sub-graves L-ACOUSTICS SBI 15, SBI 18, SB218, dV-SUB
- Amplificateur de puissance L-ACOUSTICS LA24a

## DESCRIPTIF ARCHITECTE

La base du système est une enceinte bi-amplifiée deux voies large bande, utilisant un assemblage coaxial de deux haut-parleurs, un transducteur 15" basse fréquence accordé dans une charge bass-reflex, couplé à un moteur à compression de 1.4" utilisant une bobine de 3" et un diaphragme en titane chargé par un guide d'onde spécifique délimitant une directivité conique de 50°. La courbe de réponse du système est comprise entre 65 Hz et 18 kHz pour une variation inférieure à  $\pm 3$  dB, la bande de fréquence utile étant 50 Hz - 20 kHz (-10 dB).

Le guide d'onde spécifique offre un profil de charge du moteur à compression qui se traduit par une directivité à symétrie de révolution axiale et un angle de couverture de 50°. La fréquence de raccordement entre les sections grave et aiguë est de 1 kHz avec un filtre Linkwitz-Riley de 24db par octave. La puissance admissible long terme est de 450 Wrms pour le haut-parleur de 15 pouces et de 125 Wrms pour le moteur à compression, avec une impédance nominale de 8 ohms. La connexion haut-parleur utilise deux connecteurs Neutrik Speakon-4 points.

L'enceinte est conçue et dessinée pour une utilisation en retour de scène au sol avec deux angles d'écoute de 30° et 60° par rapport à la verticale. Les dimensions sont 58 cm de large pour une profondeur de 44.6 cm et une hauteur de 36.5 cm, pour un profil angulaire de 30° par rapport à l'horizontale. La construction en multipli de bouleau utilise des panneaux de 18mm et 30mm d'épaisseur, assemblés, lamellés, vissés, collés, et rigidifiés par des renforts internes. La finition est une peinture structurée couleur marron-gris. L'avant de l'enceinte est protégé par une grille en acier recouverte d'époxy noir de 1.5 mm d'épaisseur et d'un tissu technique "Airmet" très résistant, de couleur noire, l'ensemble étant acoustiquement neutre.

L'enceinte doit être pilotée par un processeur approuvé, qui utilise des presets usine adaptés pour des configurations 2 voies ou 3 voies lorsque le I15XT HiQ est utilisé avec des enceintes sub-graves additionnelles.

L'enceinte porte la référence L-ACOUSTICS I15XT HiQ.

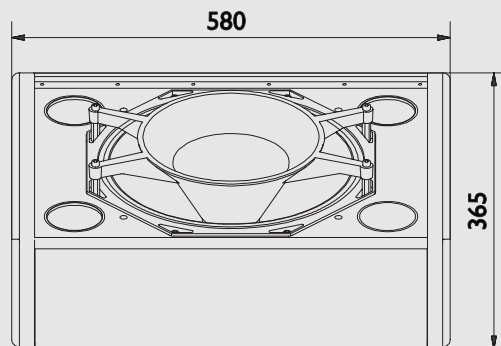
Les enceintes sub-graves associées portent les références L-ACOUSTICS SB115, SB118, SB218 ou dV-SUB.

## ACCESSOIRES

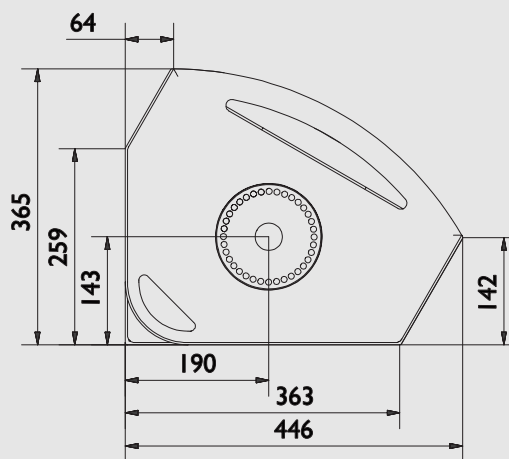
**ETRI I15XT** : Etrier réglable par pas de 10°, pour accrochage du I15XT HiQ en mode horizontal ou vertical sur une structure, en plafond, ou sur un mur.

**CPLI I15XT** : Pièce de couplage utilisée en combinaison avec le ETRI I15XT qui permet de former un groupe de deux enceintes I15XT HiQ orientables de manière indépendante.

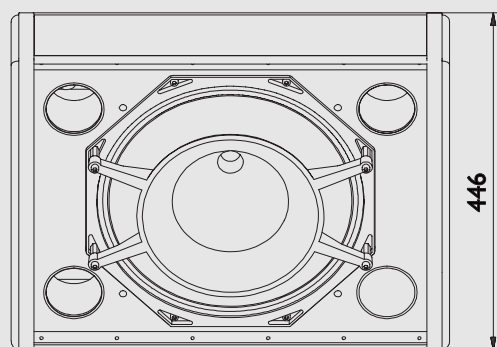
**XTLIFTBAR** : Accessoire qui permet l'accroche verticale d'une enceinte I15XT HiQ en un seul point avec 5 angles de site possibles.



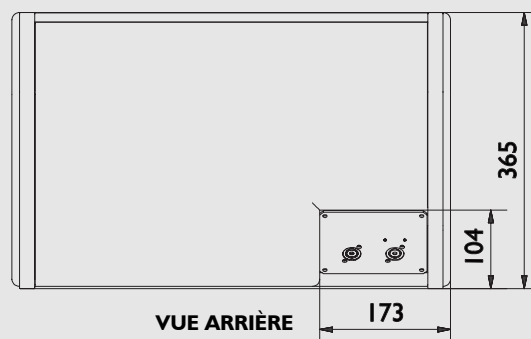
VUE DE FACE



VUE DE COTÉ



VUE DE DESSUS



VUE ARRIÈRE

ECHELLE 1:10

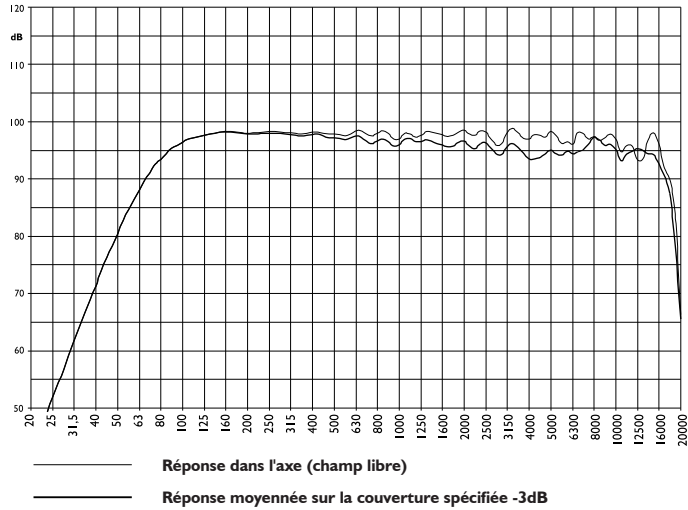
(Dimensions en mm)



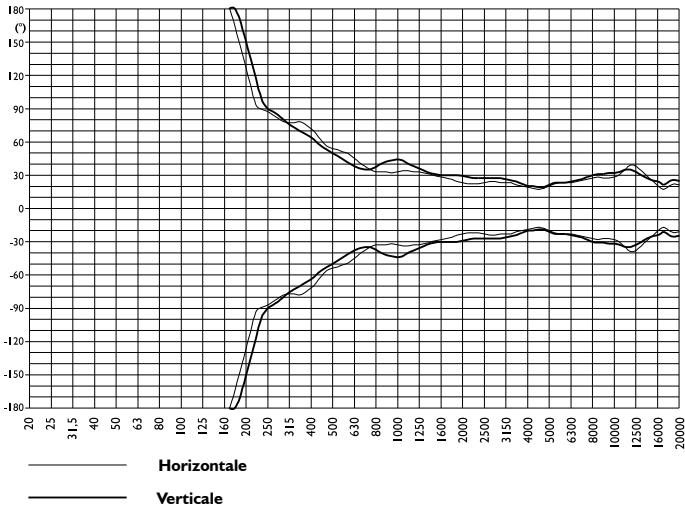
# 115XT HiQ

COURBES MESUREES

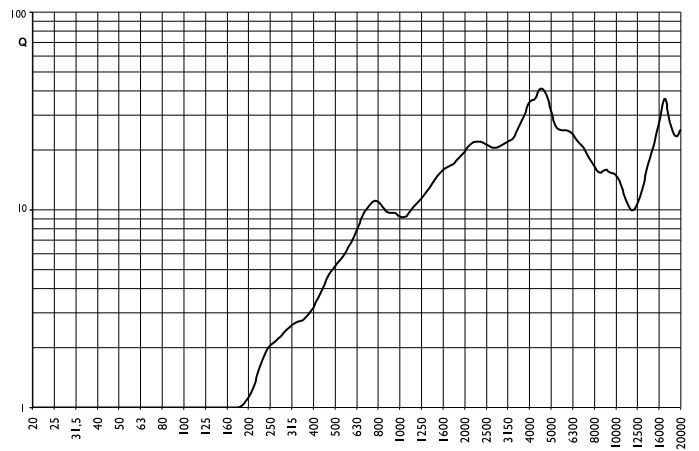
## REPONSE EN FREQUENCE



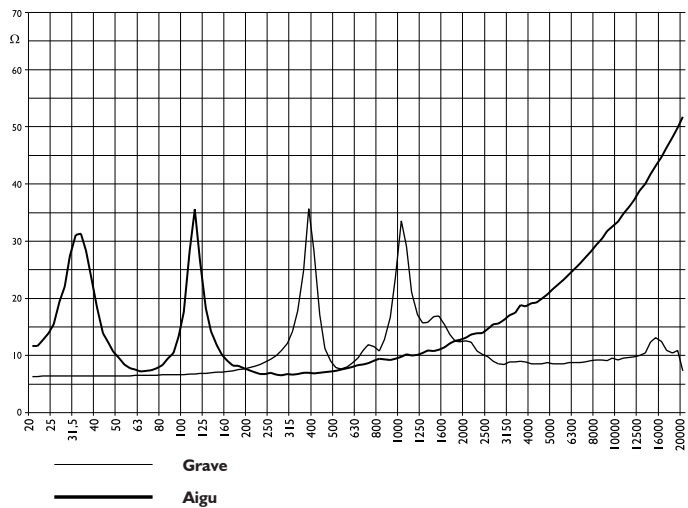
## COUVERTURE (-6dB)



## FACTEUR DE DIRECTIVITE Q



## IMPEDANCE



## INFORMATIONS SUPPLEMENTAIRES

- En mode 2 voies, trois types de presets sont disponibles. Les presets FRONT bénéficient d'une égalisation optimisée pour une utilisation des I15XT HiQ sans renfort de grave. Les presets FILL établissent une courbe plate pour une utilisation en renfort de voix, en musique classique ou quand le I15XT HiQ est utilisé en diffusion de proximité. Les presets MONITOR mettent en œuvre une égalisation spécifique pour un fonctionnement en champ semi-infini tel que des applications retour de scène ou lors d'installations fixes lorsque les I15XT HiQ sont accrochés au mur ou au plafond.
- Des presets de filtrage 3 voies (3W) sont disponibles pour l'utilisation du I15XT HiQ avec les modèles sub-graves L-ACOUSTICS SB115, SB118, SB218 ou dV-SUB. Les presets 3 voies standards utilisent une fréquence de 100Hz au raccordement entre le I15XT HiQ et le modèle sub-grave associé. Lorsque le I15XT HiQ est suspendu et le système sub-grave est au sol, les presets "3WX" peuvent être utilisés. Dans ce mode, la fréquence de coupure sub-grave est de 80Hz et celle du I15XT HiQ est de 45 Hz.

